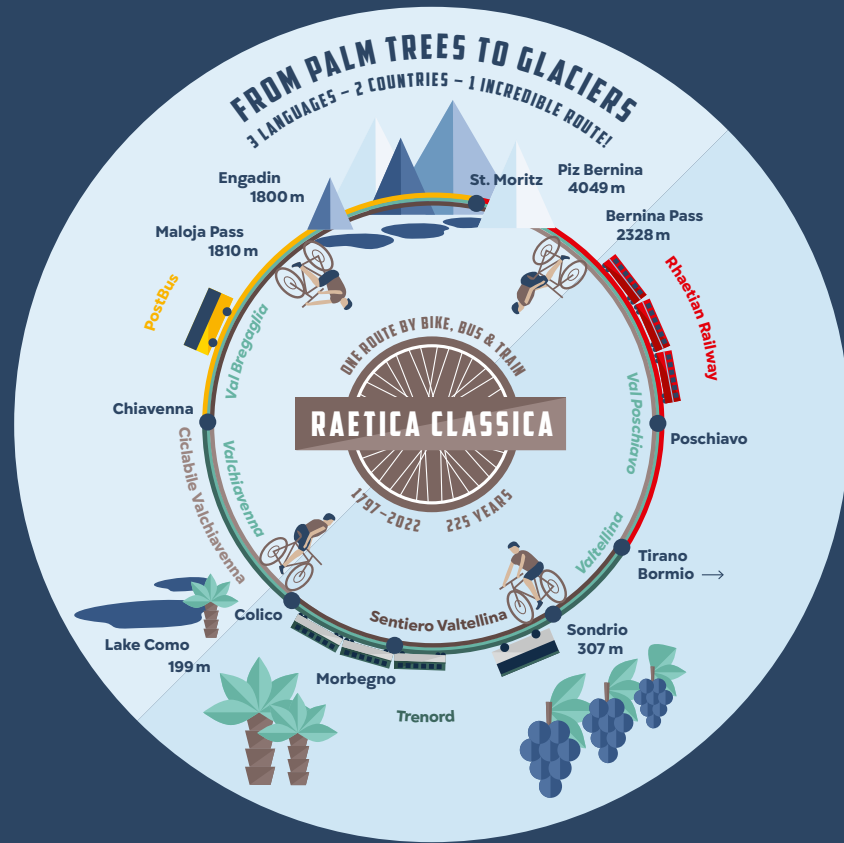


# «RAETICA CLASSICA»



## «RAETICA CLASSICA»:

Giro d'Italia or the Tour de Suisse?

The Raetica Classica is a circular route that brings together the best of both. Linking Switzerland's St Moritz in the Engadin valley with Valtellina in Northern Italy, expect glaciers and mountain lakes to give way to palm trees, vineyards and beautiful traffic-free bike paths as you follow the route from Val Bregaglia (Switzerland) – home to Europe's largest sweet chestnut forest – through Valchiavenna and into Valtellina before crossing back into Switzerland, climbing into the canton of Graubünden, and descending the Maloja to round it off.

Given their geography, these distinct areas – one border, two countries, three languages – have a lot of shared history, which you can now rediscover and reunite in the most peaceful way possible – by bike, bus, train or even all three. Top tip: a ride on the jaw-dropping UNESCO-listed Bernina Express is a must-do.

For the Italian stretch, the two predominantly flat, smooth tarmacked bike paths – the Ciclabile Valchiavenna and the Sentiero Valtellina – whisk you along for over 100 km, letting you admire the unique landscape from the saddle with the Rhaetian Alps on one side and the Orobic Alps on the other. There are some unmissable local delicacies on the way.

Being a circular route with no fixed departure point, the Raetica Classica offers riders the flexibility to pick and choose. If not riding the whole thing (either in one go or multiple stages), hop on the Swiss post bus down the Passo Maloja to the charming medieval town of Chiavenna, where you can rent a bike and cruise down the Ciclabile Valchiavenna for 42 km to Colico on the shores of Lake Como. From here, follow the Sentiero Valtellina for 75 km all the way to Tirano, passing Morbegno and Sondrio, the province's capital. Tracing the Mera and Adda rivers, enjoy awe-inspiring views over the steep terraced vineyards where the valley's esteemed wine is produced.

Bike rental points are located along the bike path, including Chiavenna, Colico, Morbegno, Albosaggia and Tirano. If you plan on a mix of pedalling and public transport, check the timetables and book in advance.



Find out more about the route and accommodation:  
[www.valtellina.it/en/raetica-classica](http://www.valtellina.it/en/raetica-classica)

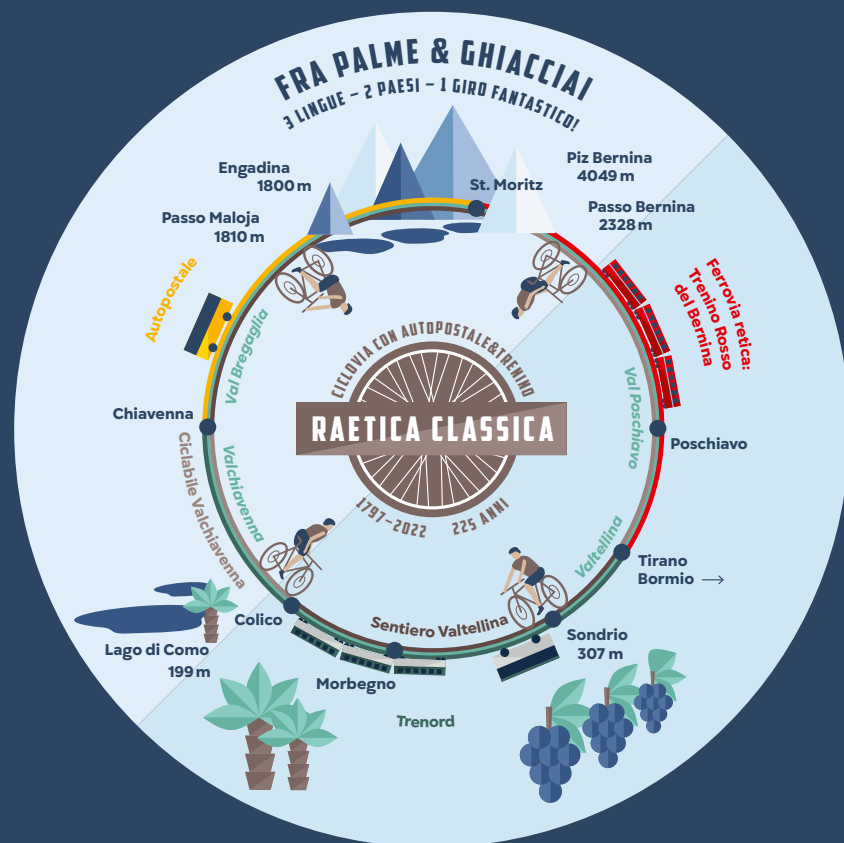
Useful websites:  
[www.muoversi.regione.lombardia.it](http://www.muoversi.regione.lombardia.it)  
[www.sbb.ch](http://www.sbb.ch)

Bike rental service:  
[www.valtellina.it/en/rent-a-bike](http://www.valtellina.it/en/rent-a-bike)

«RAETICA CLASSICA»: FROM PALM TREES TO GLACIERS



# LA «RAETICA CLASSICA»



## LA «RAETICA CLASSICA»

La «Raetica Classica» è un circuito ad anello che collega St. Moritz e l'Engadina (Svizzera) con la Valtellina (Italia, nord della Lombardia) attraverso il passo del Maloja. Il percorso inizia in Val Bregaglia (Svizzera), conosciuta per il castagneto coltivato più grande d'Europa, prosegue in Valtellina e termina nel Cantone dei Grigioni, nella regione Maloja.

Il percorso è fruibile sia in bicicletta che in autobus e in treno. Per godere dei più bei paesaggi svizzeri, oltre che sull'Autopostale, immancabile è il viaggio a bordo del Trenino Rosso del Bernina, patrimonio UNESCO e tra le tratte ferroviarie più alte d'Europa. In Valtellina le emozioni continuano pedalando lungo la Ciclabile Valchiavenna e il Sentiero Valtellina, due ciclabili completamente asfaltate e abbracciate dalle Alpi Retiche e dalle Alpi Oroliche, ideali per scoprire e ammirare a ritmo slow le bellezze del territorio e gustare le eccellenze enogastronomiche locali.

La «Raetica Classica» è un circuito ad anello e pertanto è possibile scegliere a proprio piacimento il punto di partenza. Si consiglia di intraprendere il viaggio dalla Svizzera in Autopostale fino a Chiavenna, splendida cittadina mitteleuropea a ridosso del confine. Da qui si può noleggiare la bicicletta in un punto Rent a Bike e pedalare lungo la Ciclabile Valchiavenna (42 km) fino a Colico, sull'estremità settentrionale del Lago di Como, per poi immettersi nel Sentiero Valtellina e raggiungere Tirano (75 km), passando da Morbegno e dal capoluogo di provincia, Sondrio.

Oltre 100 km di ciclabili, perlopiù pianeggianti, che seguono lo scorrere dei fiumi Adda e Mera e che regalano panorami unici, come i caratteristici terrazzamenti da cui nascono i grandi vini valtellinesi. Per chi volesse percorrere solo alcuni tratti di ciclabile, si consiglia l'utilizzo di bus o treni.

Per chi non fosse munito di bicicletta, un comodo servizio di noleggio bici vi consentirà di scegliere quella adatta a voi e restituirla lungo il percorso ciclabile. I punti attivi sono Chiavenna, Colico, Morbegno, Albosaggia e Tirano.

Per organizzare al meglio la tua vacanza, consulta gli orari dell'Autopostale, del Trenino Rosso del Bernina e dei mezzi di trasporto pubblico che circolano in provincia di Sondrio (STPS, Trenord).



Scopri di più sul percorso  
[www.valtellina.it/raetica-classica](http://www.valtellina.it/raetica-classica)

Siti utili:  
[www.muoversi.regione.lombardia.it](http://www.muoversi.regione.lombardia.it)  
[www.ffs.ch](http://www.ffs.ch)

Servizio noleggio:  
[www.valtellina.it/it/rent-a-bike](http://www.valtellina.it/it/rent-a-bike)